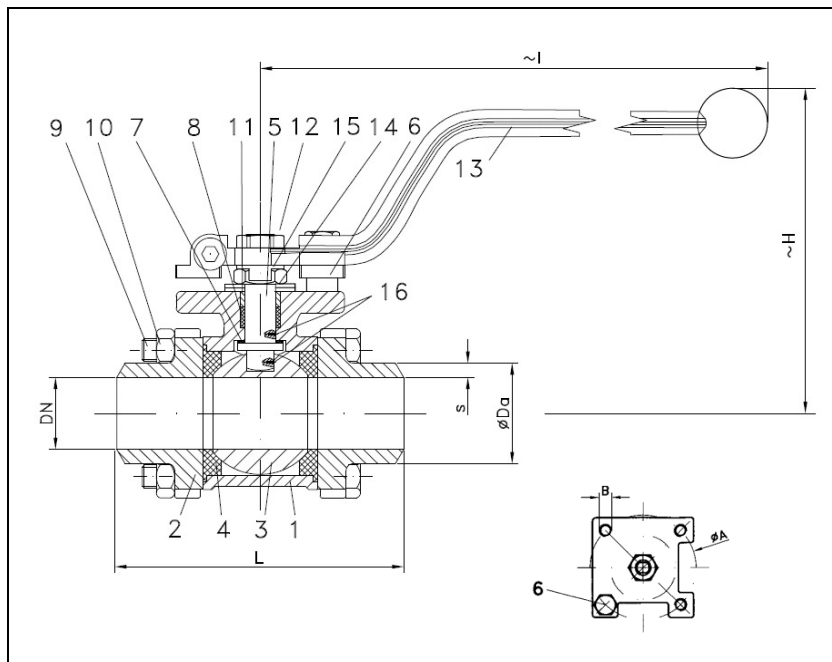


KUGELHÄHNE RK-PROBALL

**KH 3T S (NC), 1/4" - 4", PN63/100
mit Handhebel aus Guss**



Kugelhähne RK-Probball KH 3T aller Nennweiten können automatisiert mit pneumatischen, elektrischen oder hydraulischen Antrieben geliefert werden.

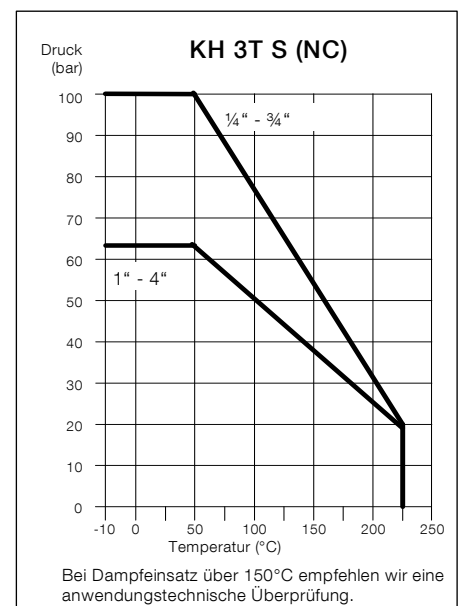
Nr.	Bezeichnung	Werkstoff	Werkstoff
1	Gehäuse	1.0619	1.4408
2	Gehäuseteil	1.0619	1.4408
3	Kugel		1.4408
4	Kugelsitz		KFG
5	Schaltwelle		1.4401
6	Anschlagstift		1.4301
7	Scheibe		KFG
8	Stopfbuchse		KF
9	Sechskantschraube		A2-70
10	Sechskantmutter		A2-70
11	Druckring		1.4301
12	Sechskantmutter		A2-70
13	Handhebel		1.4301
14	Tellerfeder		1.4310
15	Sicherungsblech		1.4301
16	Antistatik		1.4401

**Kugelhahn mit Anschweißenden
voller Durchgang
Baulänge DIN 3202-S13
Anschweißenden nach EN 12627**

Ausschreibungstext:

Dreiteiliger Kugelhahn mit Anschweißenden nach EN 12627, Baulänge DIN 3202-S13, voller Durchgang, ausblassichere Schaltwelle, Gehäuse aus rost- und säurebeständigem Feinguss (1.4408) oder Stahlfeinguss (1.0619), Antistatik-Ausführung, ohne Buntmetallteile, Sitzringe KFG, Stopfbuchse KF, tellerfederbelastet, nachstellbar, Kopfflansch DIN EN ISO 5211, zugelassen nach DGRL, TA-Luft zertifiziert nach VDI 2440, mit Handhebel.

Bezeichnung: RK-Probball
Typen: KH 3T S (NC)-1.0619
KH 3T S (NC)-1.4408



Bestellbeispiel:
KH 3T S (NC), 2", PN 63, 1.4408,

Dimensionen

DN mm	DN Zoll	PN	Baumaße (mm)					Aufbau ISO 5211		Kv-Wert m³/h	Drehm. Nm	Gewicht kg	
			Ø Da	S	H	I	L	Ø A	B				
8	1/4	100	13,7	2,60	72	154	70	F03	36	M5	6	3	0,5
10	3/8	100	17,2	3,35	72	154	70	F03	36	M5	7	3	0,5
15	1/2	100	21,3	2,80	86	169	75	F04	42	M5	10	5	0,7
20	3/4	100	26,9	2,95	93	169	90	F04	42	M5	25	10	0,9
25	1	63	33,7	3,45	105	222	100	F05	50	M6	35	11	1,3
32	1 1/4	63	42,4	5,20	110	222	110	F05	50	M6	46	20	1,9
38	1 1/2	63	48,3	5,15	124	222	125	F05	50	M6	80	26	2,9
49	2	63	60,3	5,65	146	304	150	F07	70	M8	110	30	4,7
65	2 1/2	63	76,1	5,55	170	304	190	F07	70	M8	310	70	9,7
80	3	63	88,9	4,45	176	354	220	F10	102	M10	360	90	14,6
100	4	63	114,3	7,15	207	354	270	F10	102	M10	820	120	25,8

Technische Änderungen vorbehalten. 06/2016